

MST.

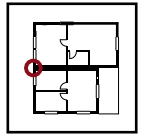
1:20

Produkt

Porotherm

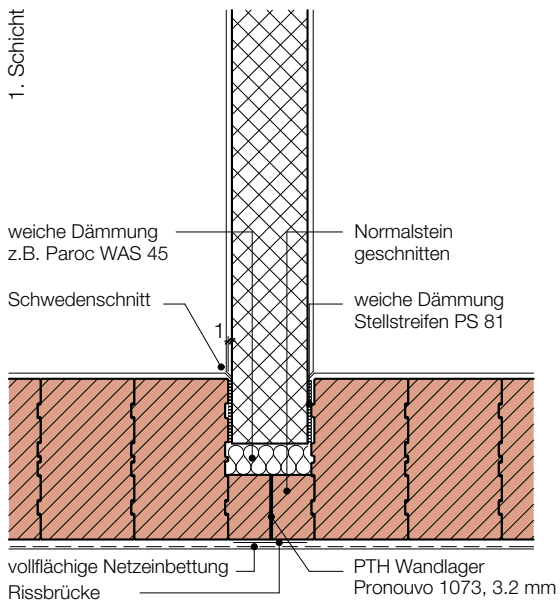
Aktualisiert

MR Oktober 2017

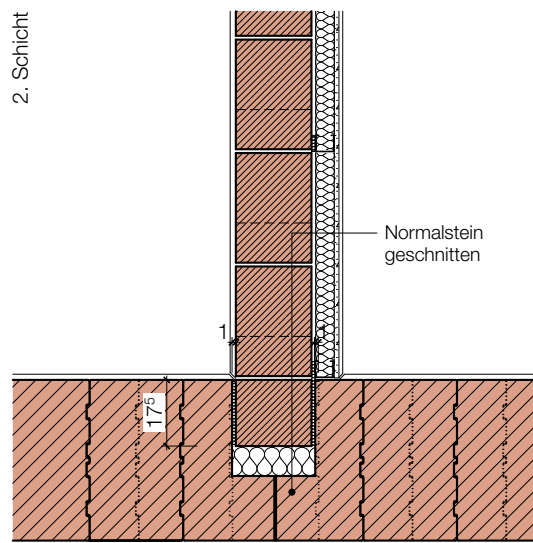
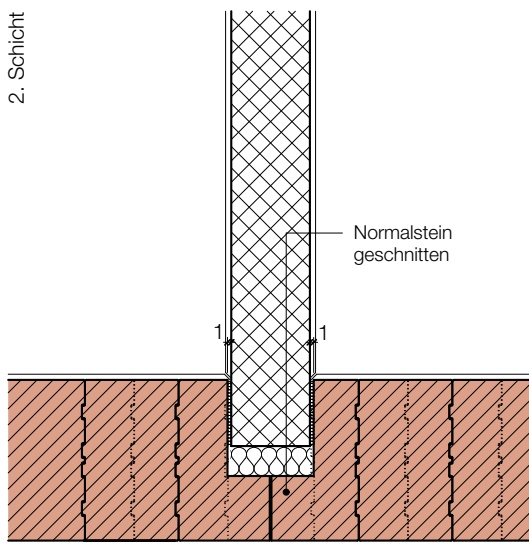
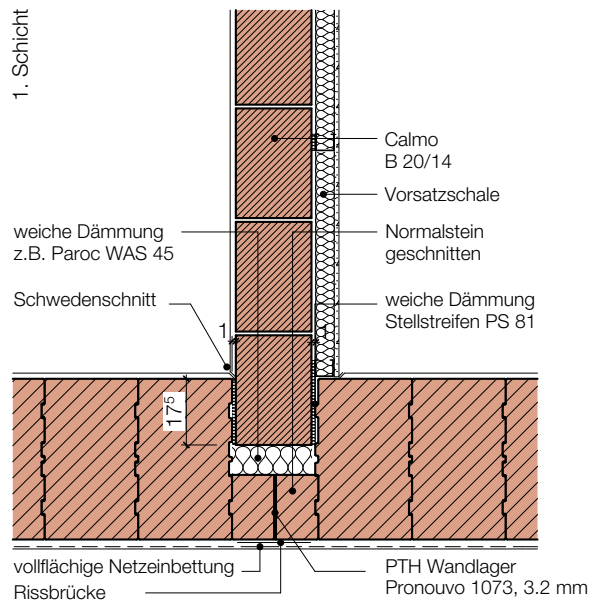


Wandanschluss Wohnungstrennwand

Erhöhte Anforderung an den Schallschutz 55 dB



Erhöhte Anforderung an den Schallschutz 55 dB



Zuerst eine Seite vormauern, danach das Wandlager versetzen;
im Anschluss die andere Seite hochmauern.