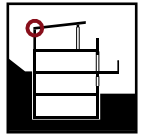


Steildach Traufanschluss

MST. 1:20
 Produkt Porotherm
 Aktualisiert MR Oktober 2017



mit Vordach

ohne Vordach

Aufbau Steildach

Eindeckung:	Dachziegel Plano
Ziegellattung:	Fichte 24/48 mm
Konterlattung:	Fichte 45/50 mm
Unterdach:	Defensio 2S
Schalung:	Holzschalung 20 mm
Dämmung zwischen Sparren:	Steinwolle Paroc UNS 34, 200 mm
Dampfbremse / Luftdichtung:	Flexio Renova
Installationsraum:	Lattung 24/48 mm
Putzträgerplatte:	Gipsputzträgerplatte
Oberfläche:	Weissputz

Aufbau Steildach

Eindeckung:	Dachziegel Plano
Ziegellattung:	Fichte 24/48 mm
Konterlattung:	Fichte 45/50 mm
Unterdach:	Weichfaserplatte
Dämmung zwischen Sparren:	Steinwolle Paroc UNS 34, 200 mm
Dampfbremse / Luftdichtung:	Flexio Renova
Verkleidung:	Trägerplatte
Oberfläche:	gestrichen

