

MST.

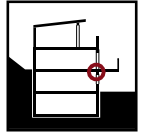
1:20

Produkt

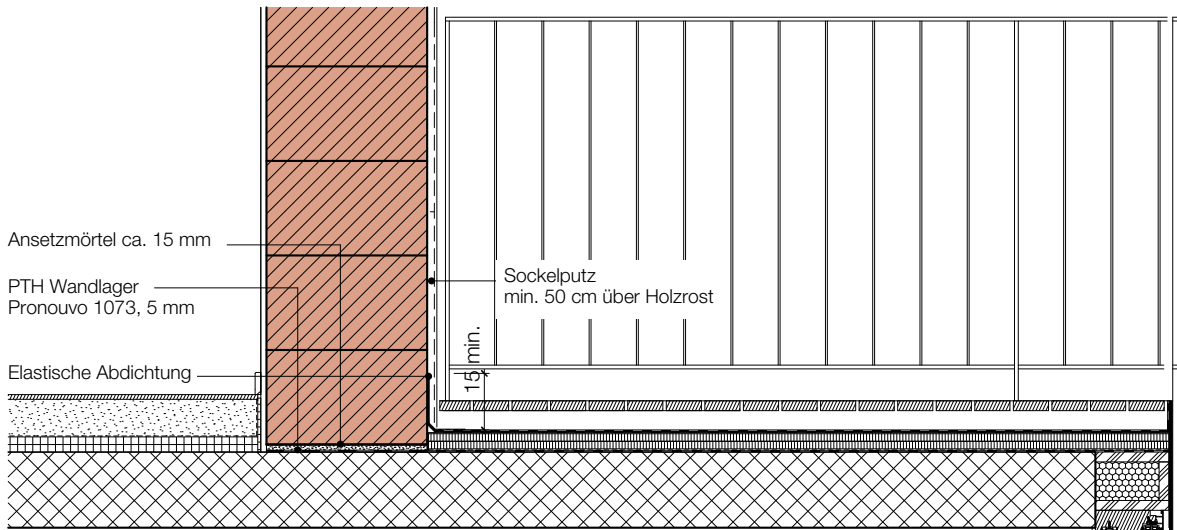
Porotherm

Aktualisiert

MR Oktober 2017



Auskragung mit / ohne Kragplattenanschluss



Bodenaufbau Terrasse

Holzrost:	Lärche (FSC) 26/93 mm
Unterkonstruktion:	Lärche (FSC) 43/70 mm
Fäulnisschutz:	Loftis Rolle 8 mm
Abdichtung:	2. Lage Dörrkuplast EP 5 ard WF flam, 5 mm 1. Lage Dörrkuplast E-3 sk, 3 mm
Schutzschicht:	Bautenschutzrolle 3mm
Dämmung:	Vacuseed 2 x 20 mm
Trittschalldämmung:	Steinophon 290-TDZ 5 mm
Dampfsperre:	Dörr-Tiroflex EGV 35 flam, 3.5 mm

Bodenaufbau gegen beheizt

Bodenbelag:	Parkett schwimmend
Unterlagsboden:	Fliessmörtel 80 mm
Schutzschicht:	PE-Folie
Trittschalldämmung:	Paroc SSB1, 2 x 20 mm

Bodenaufbau gegen unbeheizt

Bodenbelag:	Parkett schwimmend
Unterlagsboden:	Fliessmörtel 80 mm
Trennlage:	PE-Folie
Dämmung:	Vacuseed 2 x 20 mm
Trittschalldämmung:	Steinophon 290-TDZ, 5 mm

